



One Health
WORKFORCE

THAILAND One Health University Network

Asst,Prof. Saengduen Moonsom
Coordinator

www.thohun.org

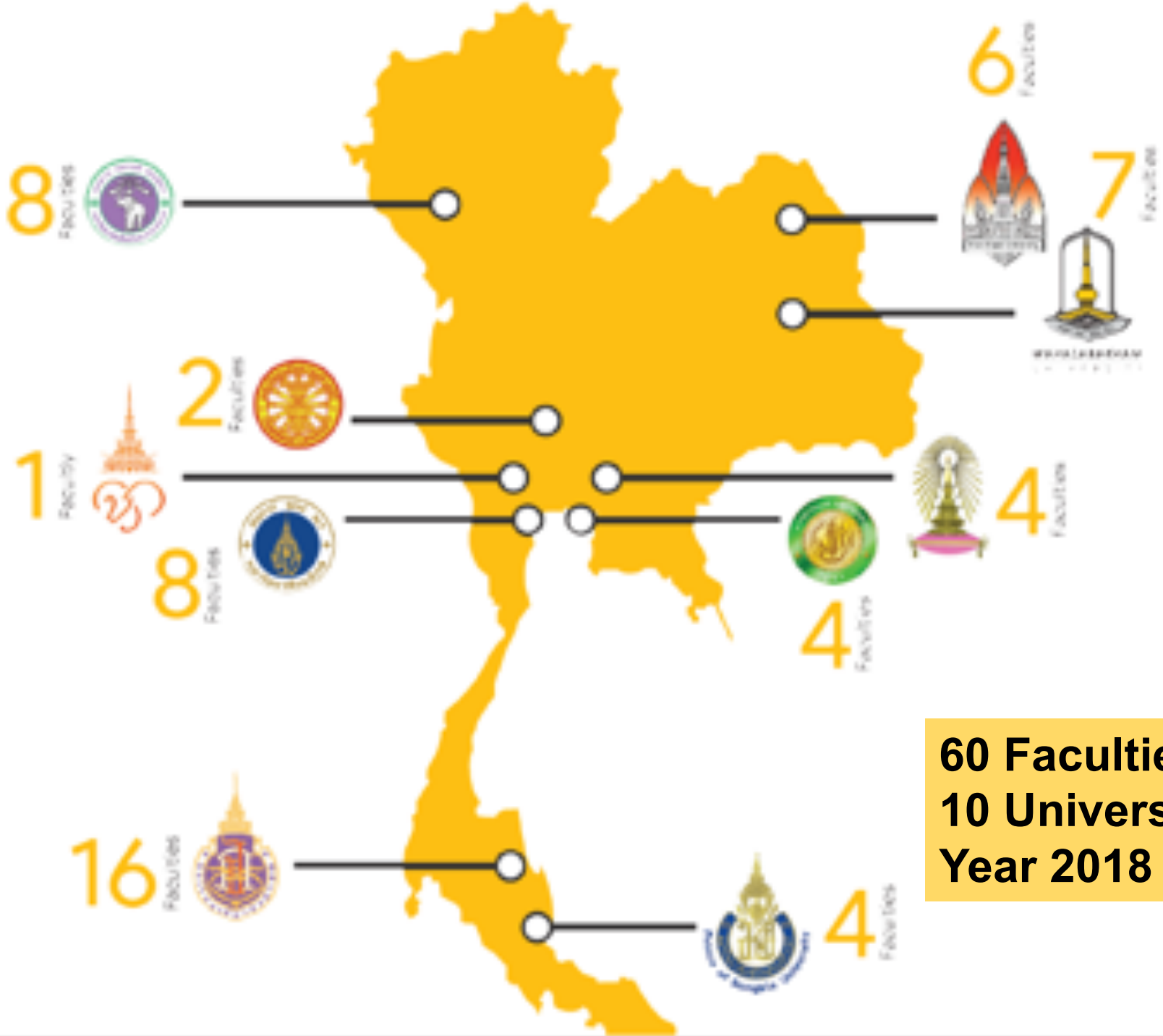
Facebook: Thailand One Health University Network



SEAOHUN 2018 International Conference
One Health Academic Challenges: Preparing today's Workforce to Combat tomorrow's Infectious Diseases

Home About Conference Program Registration Information Accepted Abstracts





**60 Faculties
10 Universities
Year 2018**



(Informal translation)

Memorandum of Understanding

On the Implementation of One Health Initiative for National Health Security

Between

**Ministry of Agriculture and Cooperatives, Ministry of Natural Resources and Environment,
Ministry of Interior, Ministry of Social Development and Human Security,
Ministry of Labor, Ministry of Education,
Ministry of Public Health, and Thai Red Cross Society**

MOU on the
Implementation of One
Health Initiative for
National Security
(2016)



Disciplines and Partners



50

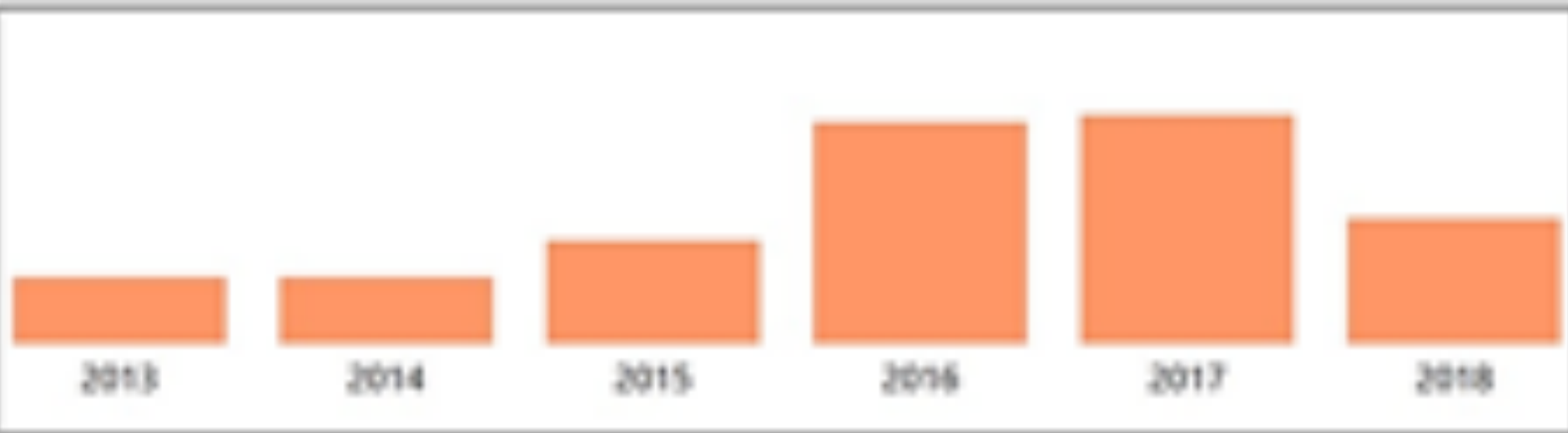
Disciplines



28

Partners

Beneficiary & educating levels of THOHUN's activities 2013 - 2018



Number of Activities

107

Number of Participants

4246

Gender



THOHUN Membership



THOHUN Year-2018 performance

3

In-service and pre-service training

2

Applied education and training

Education and training

6

In-service and pre-service training

3

Applied education and training

University and network strengthening

21

Faculty development and university programming

7

Network development

Grants awarded

TUC (Thai MOPH and US CDC Collaboration)

LIFE for SEA ED, Erasmus+ Programme



2



Urban Institute for Disease Prevention and Control for Integrative Surveillance, Prevention and Control of Avian Influenza & Rabies in Bangkok and Border
European universities and SEAMEO TROPED network, FTM-MIU, KU and CU

Multi-Sectoral Engagement Movement

11

High-level multi-sectoral or multi-lateral engagement events coordinated

11

Noteworthy multi-sectoral or multi-lateral engagement events attended

11

OH evidence-based resources

4

Community outreach activities organized





Operation Manual for Curriculum Mapping of Thai One Health Core Competency Domains and Evaluation Planning



7
OHCCs
for
Thai's
students



Assist Government to develop 6 - OH Core Competencies for

CURRENT THAI WORKFORCE



ONE HEALTH
PROFESSIONALISM



LEADERSHIP



COLLABORATION
AND
PARTNERSHIP



PLANNING
AND
MANAGEMENT



COMMUNICATION
AND
INFORMATICS



CULTURE,
VALUE,
ETHICS AND
BELIEF

Identification of gaps in student's OHCCs for all educational levels of Thailand



01

Innovative
methods

Future
workforce
development

02

Student
centered

03

M & e



OH Field Practicum



THOHUN-TELI



OHCC building





HEC History

Reproduction
↓
Imagined past world
or adapted
in the past
↓
Daily spiritual
practice
↓
Let women = fear

HUMAN ELEPH

Operations

- ① To describe the characteristics in stage 5
- ② To identify the early part
- ③ To determine the location brought by elephants
- ④ To account practices

Community Outreach & Social Innovation







01999051

การพัฒนาสมรรถนะหลักผ่านสุขภาพหนึ่งเดียว



<https://ohcc-e-learning.com>

Internship at Provincial OH network



Current workforce development

6

**Educating/Training Module
developed & tested**

01

GOVERNMENT
T
ENGAGEMENT
T



02

WORKFORCE
TRAINING



03

Monitoring &
evaluation





Capacity strengthening of the current workforce in EID response to suspected/Infected in companion and exotic animals





Antimicrobial Stewardship

and Antimicrobial Resistance in Animals

การรื้อยาต้านจุลชีพและการป้องกันสัตว์



OneHealth
WORKFORCE

การอบรมเชิงปฏิบัติการ

Antimicrobial Stewardship and Antimicrobial Resistance

สำหรับบุคลากรด้านสุขภาพสัตว์

วันที่ 14-16 มิถุนายน 2561

ณ โรงแรมเมอร์ดิอัน สยาม กรุงเทพฯ

และ 5 แอนทัก ริเวอร์ไซด์ รีสอร์ท อ.ราชบุรี

สัตว์น้ำ





OneHealth
WORKFORCE

การอบรมเชิงปฏิบัติการ

Antimicrobial Stewardship and Antimicrobial Resistance สำหรับบุคลากรด้านสุขภาพสัตว์

วันที่ 14-15 มิถุนายน 2561
ณ โรงแรมเมอร์เคียว สยาม กรุงเทพฯ

สัตว์เคี้ยวเอื้อง



OneHealth
WORKFORCE

การอบรมเชิงปฏิบัติการ

Antimicrobial Stewardship and Antimicrobial Resistance สำหรับบุคลากรด้านสุขภาพสัตว์

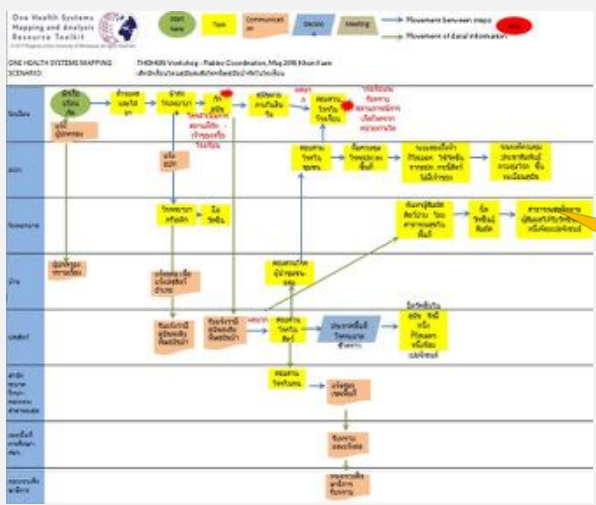
วันที่ 14-15 มิถุนายน 2561
ณ โรงแรมเมอร์เคียว สยาม กรุงเทพฯ

สัตว์เล็ก

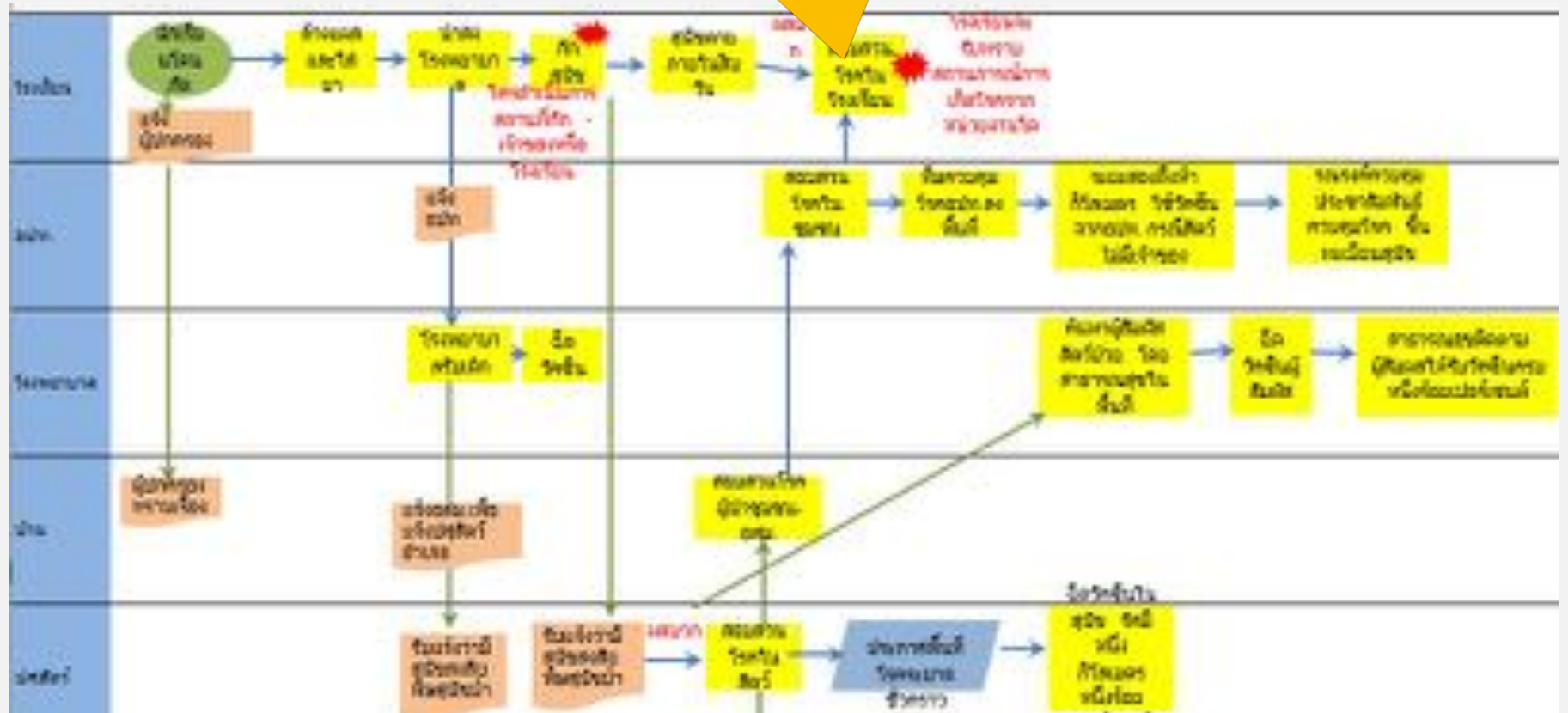


Educating and training > 200 village health volunteers to respond to zoonotic diseases





OH-SMART toolkit applied to Scenario 1 : Student was bit at school



Assist Government to strengthen

**COORDINATION AND RISK
COMMUNICATION FOR RABIES
OUTBREAK RESPONSE**



31 Research/Academic articles have been published in international journals in Year 2018



**THAILAND ONE HEALTH
UNIVERSITY NETWORK**
ONE HEALTH IMPLEMENTATION 2017

The Southeast Asian Journal of Tropical Medicine and Public Health
Volume 49 (Supplement 1) 2018

Acta Tropica 188 (2018) 244–250



Contents lists available at ScienceDirect

Acta Tropica

journal homepage: www.elsevier.com/locate/actatropica



Monitoring arbovirus in Thailand: Surveillance of dengue, chikungunya and zika virus, with a focus on coinfections



San Suwanmanee^a, Pornnapat Surasombatpattana^b, Ngamphol Soonthomworasiri^c, Rodolphe Hamel^d, Pannamas Maneekan^c, Dorothée Missé^d, Natthanej Luplertlop^{a,*}

^a Department of Microbiology and Immunology, Faculty of Tropical Medicine, Mahidol University, Thailand

^b Department of Pathology, Faculty of Medicine, Prince of Songkhro University, Thailand

^c Department of Tropical Hygiene, Faculty of Tropical Medicine, Mahidol University, Thailand

^d MIVEGEC UMR 224, Univ Montpellier, IRD, CNRS, Montpellier, France

Preventive Veterinary Medicine 158 (2018) 71–77



Contents lists available at ScienceDirect

Preventive Veterinary Medicine

journal homepage: www.elsevier.com/locate/prevetmed



Exponential random graph models to evaluate the movement of backyard chickens after the avian influenza crisis in 2004–2005, Thailand



Chaithep Poolkhet^{a,*}, Kohei Makita^{b,c}, Sukanya Thongratsakul^a, Kansuda Leelehapongsathon^a

^a Section of Epidemiology, Department of Veterinary Public Health, Kasetsart University, 1 Moo 6 Kamphaengsom, Nakhon Pathom, 73140, Thailand

^b The ORF Avian Collaborating Centre for Food Safety, Department of Health and Environment Sciences, Rakuno Gakuen University, 582 Bunkyocho Mikorinachi, Ebetsu, Hokkaido, 069-8501, Japan

^c Veterinary Epidemiology Unit, Division of Health and Environmental Sciences, Department of Veterinary Medicine, School of Veterinary Medicine, Rakuno Gakuen University, 582 Bunkyocho Mikorinachi, Ebetsu, Hokkaido, 069-8501, Japan

Poster for rabies campaign of Department of Disease Control

Poster for World Rabies day, September 28, 2018

เครือข่ายมหาวิทยาลัย สุขภาพหนึ่งเดียวแห่งประเทศไทย

กระทรวงสาธารณสุข | กรมควบคุมโรค | 2563



การสื่อสารความเสี่ยง ข้ามพหุสาขาวิชา

เพื่อลดการเสียชีวิตจากโรคพิษสุนัขบ้า

- 1. ระบุกลุ่มเป้าหมายและผู้มีส่วนเกี่ยวข้อง
- 2. ระบุช่องทางและวิธีการสื่อสาร
- 3. ระบุเนื้อหาสาระสำคัญของข้อความ
- 4. ระบุวัตถุประสงค์ของการสื่อสาร
- 5. ระบุตัวชี้วัดความสำเร็จ

บทคัดย่อ
การสื่อสารความเสี่ยงข้ามพหุสาขาวิชา (IHR) เป็นการทำงานร่วมกันของหลายภาคส่วนที่เกี่ยวข้องในการระบุและจัดการกับความเสี่ยงต่อสุขภาพของประชากร

พิษสุนัขบ้า
เป็นโรคติดต่อร้ายแรงที่เกิดจากไวรัสพิษสุนัขบ้า (Rabies virus) ซึ่งสามารถติดต่อจากสัตว์สู่คนได้

พิษสุนัขบ้าในสัตว์
พบในสัตว์หลายชนิด โดยเฉพาะอย่างยิ่งในสุนัขและแมว

พิษสุนัขบ้าในคน
เกิดจากการสัมผัสกับน้ำลายของสัตว์ที่ติดเชื้อพิษสุนัขบ้า

การป้องกัน
การฉีดวัคซีนป้องกันพิษสุนัขบ้าในสุนัขและแมวสามารถลดการเสียชีวิตได้


การวินิจฉัย
การวินิจฉัยโรคพิษสุนัขบ้าในคนทำได้โดยการตรวจหาไวรัสพิษสุนัขบ้าในน้ำลายหรือเนื้อเยื่อของสมอง

การรักษ
การรักษารabies ในคนทำได้โดยการฉีดวัคซีนป้องกันพิษสุนัขบ้าและยาต้านไวรัส

พิษสุนัขบ้าในสัตว์จากพื้นที่สู่ชุมชน




กระทรวงสาธารณสุข | กรมควบคุมโรค | 2563



ความจริง เรื่องพิษสุนัขบ้า

September 28th World Rabies Day



9 ความเชื่อผิดๆ
เกี่ยวกับพิษสุนัขบ้า


- 1. สุนัขที่กัดคนเป็นพิษสุนัขบ้า
- 2. สุนัขที่เห่าเสียงดังเป็นพิษสุนัขบ้า
- 3. สุนัขที่ขู่คนเป็นพิษสุนัขบ้า
- 4. สุนัขที่เลียคนเป็นพิษสุนัขบ้า
- 5. สุนัขที่เลียเท้าคนเป็นพิษสุนัขบ้า
- 6. สุนัขที่เลียมือคนเป็นพิษสุนัขบ้า
- 7. สุนัขที่เลียหน้าคนเป็นพิษสุนัขบ้า
- 8. สุนัขที่เลียตาคนเป็นพิษสุนัขบ้า
- 9. สุนัขที่เลียปากคนเป็นพิษสุนัขบ้า

การป้องกัน
การฉีดวัคซีนป้องกันพิษสุนัขบ้าในสุนัขและแมวสามารถลดการเสียชีวิตได้

การวินิจฉัย
การวินิจฉัยโรคพิษสุนัขบ้าในคนทำได้โดยการตรวจหาไวรัสพิษสุนัขบ้าในน้ำลายหรือเนื้อเยื่อของสมอง

การรักษ
การรักษารabies ในคนทำได้โดยการฉีดวัคซีนป้องกันพิษสุนัขบ้าและยาต้านไวรัส

พิษสุนัขบ้าในสัตว์จากพื้นที่สู่ชุมชน



กระทรวงสาธารณสุข | กรมควบคุมโรค | 2563

EMERGING INFECTIOUS DISEASES



Global Health Security

Supplement to December 2017



thank you